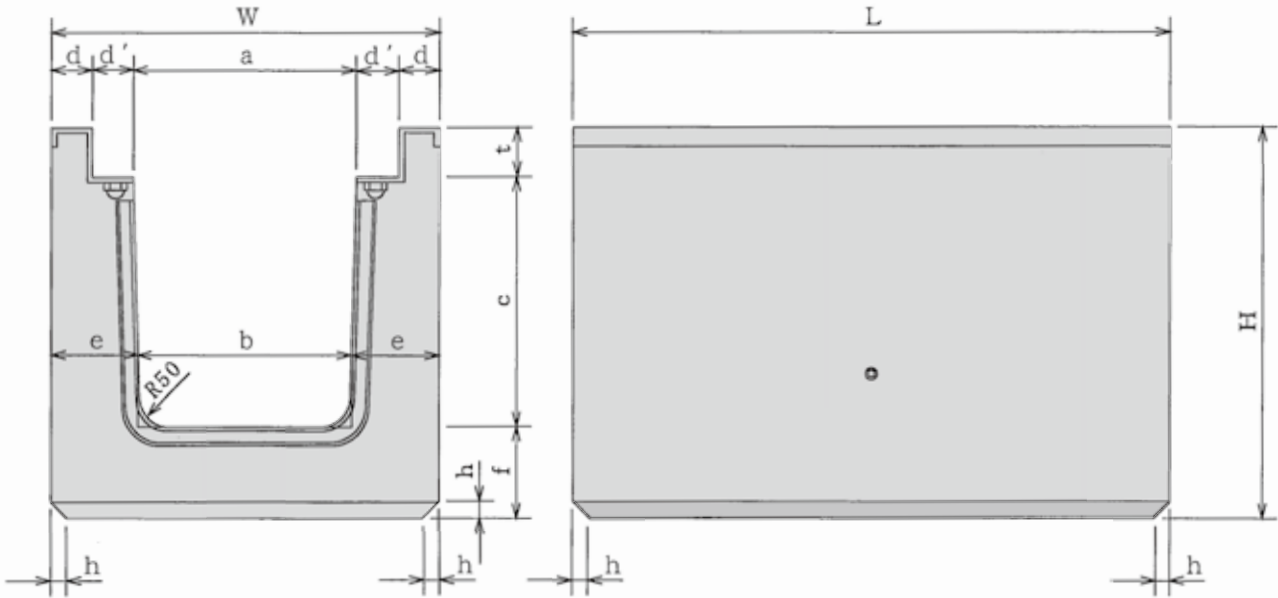
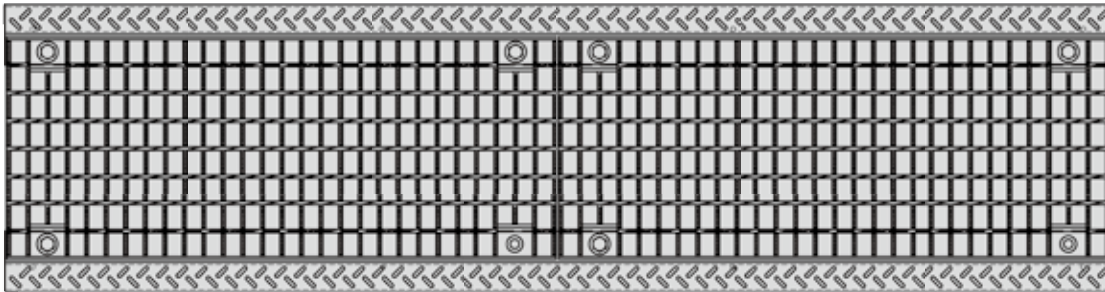


# 横断道路側溝

【ボルト固定G受枠付】



9



| 種類 | 呼び名   | 寸法 (mm) |     |     |    |    |     |     |    |    |     |     |            |
|----|-------|---------|-----|-----|----|----|-----|-----|----|----|-----|-----|------------|
|    |       | a       | b   | c   | d  | d' | e   | f   | h  | t  | W   | H   | L          |
| 横断 | G250  | 250     | 230 | 280 | 50 | 55 | 115 | 115 | 20 | 60 | 460 | 455 | 2000       |
|    | G300A | 300     | 280 | 330 | 55 | 55 | 120 | 120 | 20 | 65 | 520 | 515 | 又は<br>1000 |

| 種類 | 呼び名   | 配筋         |        |    |            |        |    |     |           | 参考重量<br>L=2000<br>(kg) |
|----|-------|------------|--------|----|------------|--------|----|-----|-----------|------------------------|
|    |       | 横鉄筋        |        |    |            |        |    | 縦鉄筋 |           |                        |
|    |       | 外側鉄筋       |        |    | 底板内側鉄筋     |        |    | 径   | 数量<br>(本) |                        |
|    |       | 径又は<br>呼び名 | 数量 (本) |    | 径又は<br>呼び名 | 数量 (本) |    |     |           |                        |
|    |       | L=2000     | L=1000 |    | L=2000     | L=1000 |    |     |           |                        |
| 横断 | G250  | D6         | 18     | 9  | D6         | 18     | 9  | 4.0 | 14        | 591                    |
|    | G300A | D6         | 22     | 11 | D6         | 22     | 11 | 4.0 | 14        | 709                    |