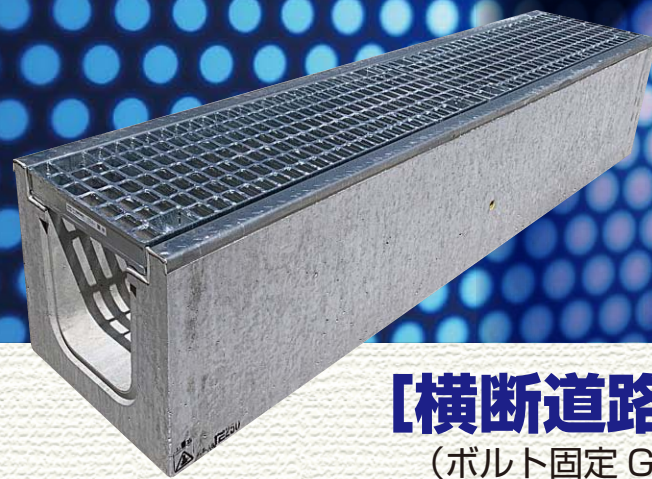
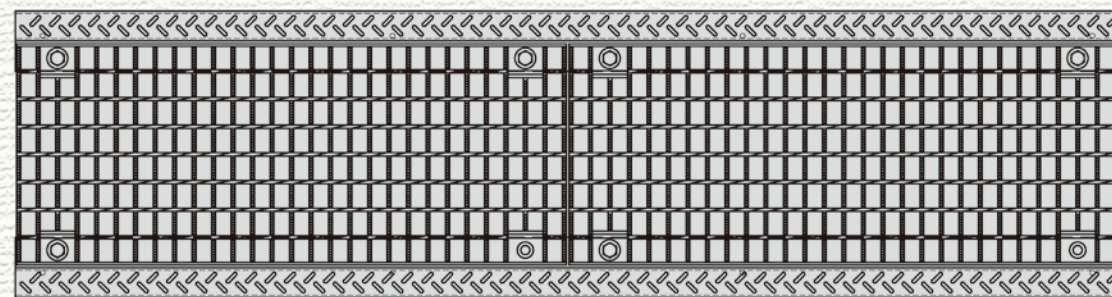
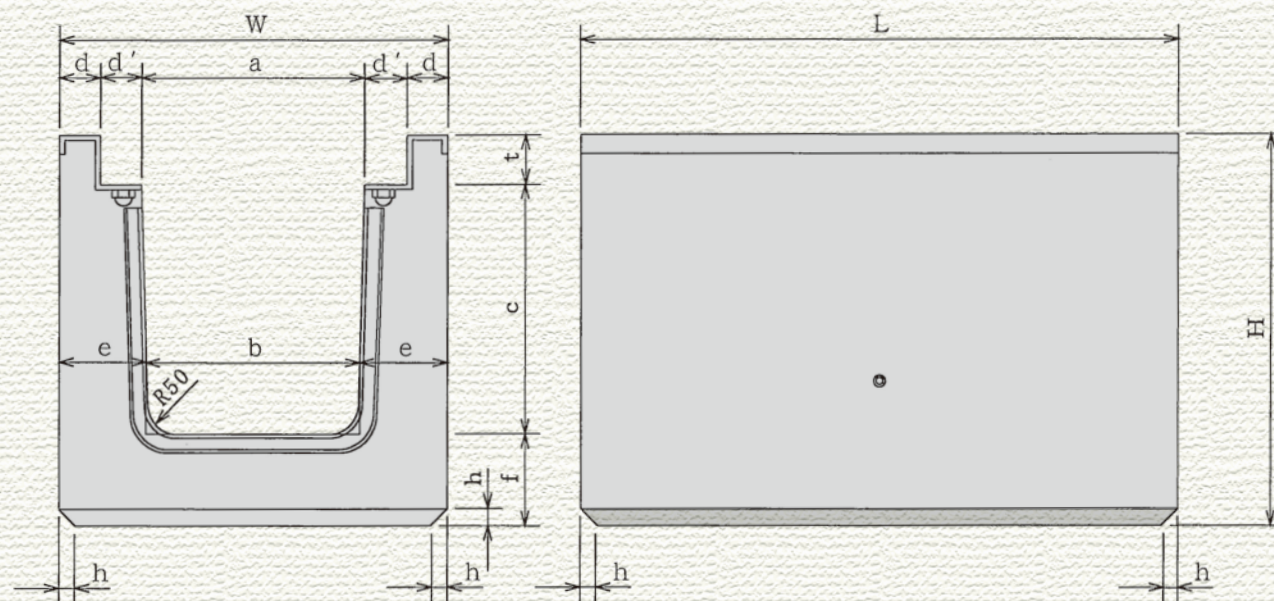


横断道路側溝

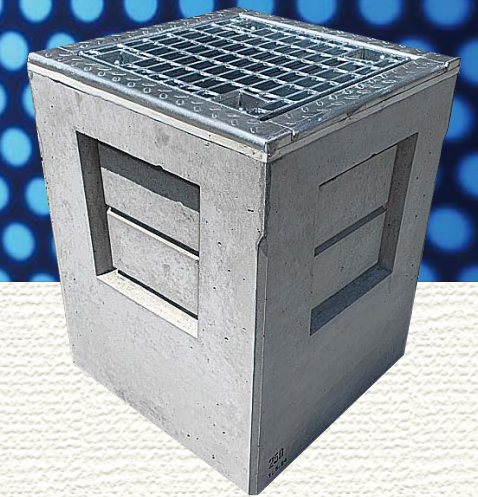


【横断道路側溝】
(ボルト固定 G 受枠付)

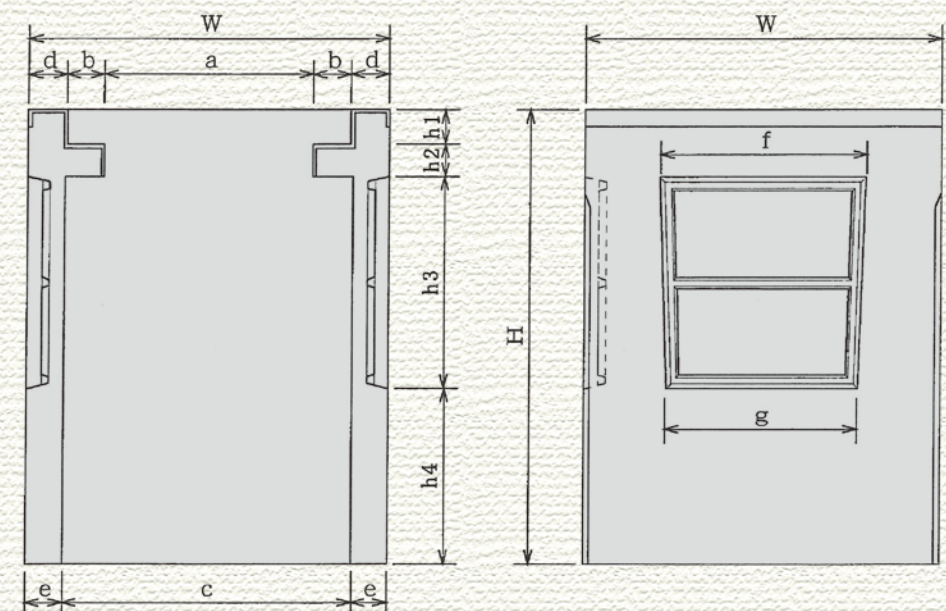
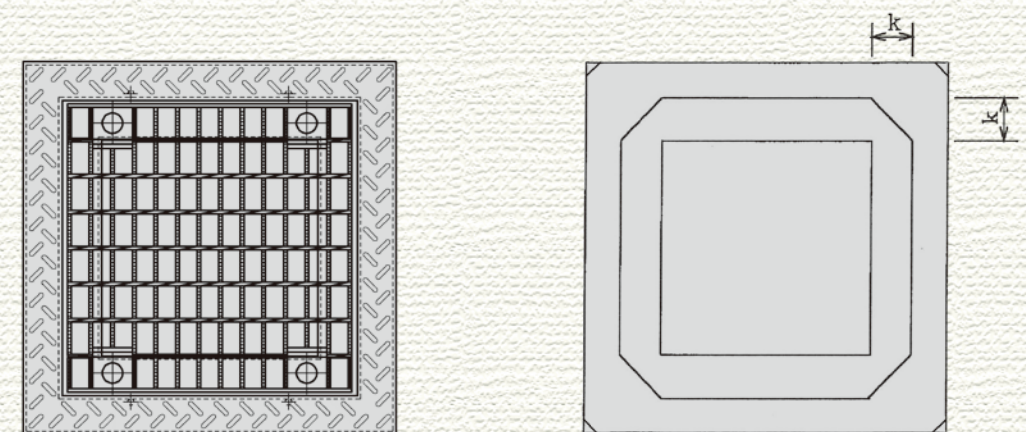


種類	呼び名	寸 法 (mm)											
		a	b	c	d	d'	e	f	h	t	W	H	L
横断	250	250	230	280	50	55	115	115	20	60	460	455	2000 又は 1000
	300	300	280	330	55	55	120	120	20	65	520	515	

種 類	呼び名	配筋								参考重量 L=2000 (kg)
		横鉄筋						縦鉄筋		
		外側鉄筋			底版内側鉄筋			径	数量 (本)	
		径又は 呼び名	数量 (本)		径又は 呼び名	数量 (本)				
			L=2000	L=1000		L=2000	L=1000			
横 断	250	D6	18	9	D6	18	9	4.0	14	591
	300	D6	22	11	D6	22	11	4.0	14	709



【250.300A 用桝】
(ボルト固定 G 受枠付)



桝	a	b	c	d	e	f	g	h1	h2	h3	h4	k	w	H	参考重量
250	250	55	360	50	50	250	230	50	40	250	250	50	460	590	125
300A	300	55	420	55	50	300	280	50	45	300	250	60	520	645	156